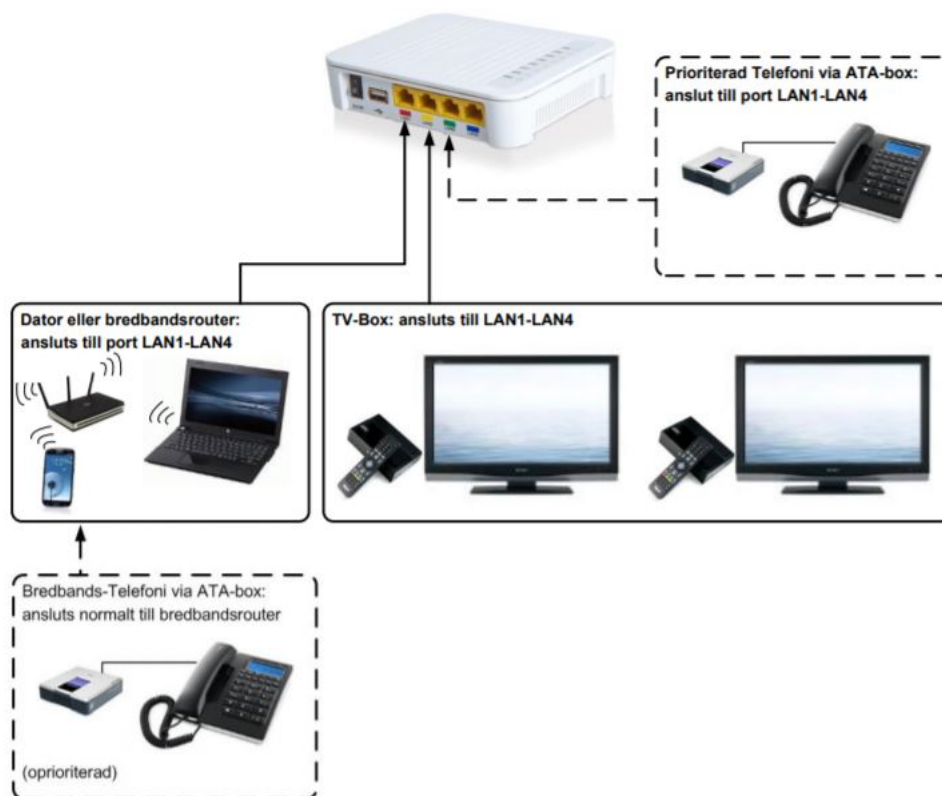


Så här kopplar man in utrustning mot Inteno fiberkonverter:

Inteno CPE-switch (fiberkonvertern) är konfigurerad för s.k. "free-seating" vilket innebär att ni kan ansluta er bredbandsutrustning på valfri ingång i CPE-switchen. Den känner automatiskt av om det är TV-utrustning, bredbandsutrustning eller telefoniutrustning och anpassar sig automatiskt.

Inkopplingsförfarandet för telefoni skiljer sig beroende på om det är prioriterad s.k. IP-telefoni eller oprioriterad s.k. Bredbandstelefoni.

Kontrollera med din tjänsteleverantör om du är osäker på vad som gäller för telefonin, och koppla sedan enligt instruktionen nedan.



Lampor på Inteno CPE-switch

Din Inteno fiberkonverterare sköts helt av Öppna Stadsnät och har inga inställningsmöjligheter för dig som slutanvändare. Men det kan vara bra att känna till hur CPE-switchens lampor används:

Lampa	Färg	Beskrivning
PWR	Grön/Röd	Lyser grön då enheten får spänning. Lyser röd vid fel. Prova att starta om enhet genom att dra ut strömadapter. Om fel kvarstår felanmäl tjänst.
WAN	Grön/Gul	Lyser vid länk på anslutning mot Internet. Blinkar vid datatrafik.
LAN1-4	Grön/Gul	Lyser vid länk mot ansluten enhet. Blinkar vid datatrafik.

Färgen på lysdioderna visar aktuell hastighet på en port:

Gul	100 Mb/s
Grön	1000 Mb/s